

[www.sef-schaffhausen.ch](http://www.sef-schaffhausen.ch)



Von uns für Sie:

## **Kursprogramm 2019 / 2020**

**Vorträge  
Tagesseminare  
Kurse**

**evangelische  
frauenhilfe**



***www.sef-schaffhausen.ch***

***Von uns für Sie:***

# ***Kursprogramm 2019 / 2020***

***Vorträge  
Tagesseminare  
Kurse***

## **Das Kursprogramm 2019/20 liegt vor Ihnen!**

*Auch dieses Jahr haben wir für Sie ein neues Programm zusammengestellt.*

*In der Heftmitte finden Sie Inserate verschiedener Beratungsstellen des Kantons Schaffhausen.*

*Die in diesem Kursprogramm integrierte Werbefläche soll den Bekanntheitsgrad der inserierenden Organisationen weiter erhöhen. Beratungssuchende sollen auf diesem Weg auf die Beratungsstellen aufmerksam werden. Das vorhandene Angebot kann von allen hier wohnenden Menschen in Anspruch genommen werden.*

*Sie sind an einem Angebot aus unserem neuen Kursprogramm interessiert? Das freut uns natürlich sehr. Wir bitten Sie um **frühzeitige** Anmeldung. Sie ermöglichen uns damit vor auszuplanen, alle Anmeldungen zu berücksichtigen und Kurse nach Bedarf mehrfach durchzuführen. Melden Sie sich nach Möglichkeit übers **Internet** an. Beachten Sie unsere Homepage, die auch ein Anmeldeformular für Sie bereithält.*

*Sie finden uns unter: **www.sef-schaffhausen.ch** und erreichen die Geschäftsstelle mit Ihren Anliegen per E-Mail unter folgender Adresse: **info@sef-schaffhausen.ch***

### **Ihre Anmeldung ist verbindlich!**

*In der Reihenfolge der eingehenden Anmeldungen reservieren wir Ihnen einen Platz im entsprechenden Kurs. Sie erhalten nach dem Anmeldeschluss die Kursbestätigung, sowie einen Einzahlungsschein. Sollte Ihr gewünschter Kurs nicht stattfinden, werden Sie von uns informiert.*

**Für Abmeldungen bis 5 Werktage vor dem Kurs belasten wir Ihnen Fr. 20.--, danach muss der volle Betrag bezahlt werden!**

**NEU: Den aktuellen Jahresbericht finden Sie ab sofort auf unserer Homepage. Auf Anfrage senden wir Ihnen gerne ein gedrucktes Exemplar zu.**

*Ihr Mail wird dann jeweils so schnell wie möglich beantwortet.  
Wir danken für Ihr Verständnis.*

Schaffhausen, Juni 2019

Karin Schmidt  
Präsidentin  
Evangelische Frauenhilfe  
Schaffhausen  
EFSH

# Lebenshilfe - ein Workshop für Kreative

## **Nr. 1 Armstrick-Kurs „Catdream“**

Stricken Sie Ihre eigene Decke (einfädig (2 kg) gestrickt, wird die Grösse ca. 150 x 110 cm).

Es sind keine Vorkenntnisse für den Kurs nötig, lassen Sie sich überraschen!

Frau Jeannette Schuler-Baldinger freut sich auf Ihre Anmeldung und viele gemütliche, kreative Stunden!



<b>Leitung</b>	Jeannette Schuler-Baldinger, Flurlingen
<b>Kursort</b>	Papeterie (Alpendiva), Unterstadt 8, 8200 Schaffhausen
<b>Datum</b>	Mittwoch, 23. Oktober 2019
<b>Zeit</b>	19.00 – ca. 21.30 Uhr
<b>Kosten</b>	Fr. 40.-- / Person Materialkosten von Fr. 100.— (wird bar am Kursabend bezahlt)
<b>Mind. Teilnehmer</b>	4 Personen
<b>Max. Teilnehmer</b>	10 Personen
<b>Verpflegung</b>	Wasser, Prosecco, Snack
<b>Begleitung</b>	Astrid Ulrich, Tel. 079 743 50 94

**Bitte kommen Sie kurzärmelig und ohne Schmuck**

Da die Material-Bestellung zwei Wochen dauert, erhalten Sie nach der Anmeldung die Farbauswahl und sie können die benötigte Menge bekannt geben

**Anmeldung bis am 2. Oktober 2019 an:**

Geschäftsstelle  
Evangelische Frauenhilfe Schaffhausen  
Dorfstrasse 46  
8447 Dachsen  
eMail:info@sef-schaffhausen.ch

# Lernen - ein Kurs für alle Fleischliebhaber

## Nr. 2 „Würste selber herstellen“

*Ich habe mich dem Herstellen von Spezialitäten mit 2 Enden verschrieben  
(Zitat von Markus Bühler)*

*Es sind die unzähligen Kombinationsmöglichkeiten, die Freude am Experimentieren, sowie das Umsetzen der eigenen Ideen, die antreiben, extravagante Würste zu produzieren und an Ort und Stelle zu degustieren.*

*Die Würste werden in reiner Handarbeit mit Schweizer Fleisch und ohne Geschmacksverstärker hergestellt.*

*Lassen Sie sich inspirieren und werden Sie zum Hersteller von eigenen Würsten.*



**Nehmen Sie Ihre selbstgemachten Würste mit nachhause, es können vorgängig eigene Rezepte eingereicht oder eigene Zutaten mitgebracht werden.**

**Leitung** Bühler Markus, "Der Wurstmacher"

**Kursort** Ehemalige Metzgerei Pfistner, Wunderklingenstr. 11, 8215 Hallau

**Datum** Dienstag, 29. Oktober 2019

**Zeit** 18.30 – ca. 21.00 Uhr

**Kosten** Fr. 99.--, Fr. 90.-- für Mitglieder

**Mind. Teilnehmer** 6 Personen

**Max. Teilnehmer** 11 Personen

**Begleitung** Frauke Heidinger, Tel. 079 657 89 70

**Anmeldung bis zum 8. Oktober 2019 an:**

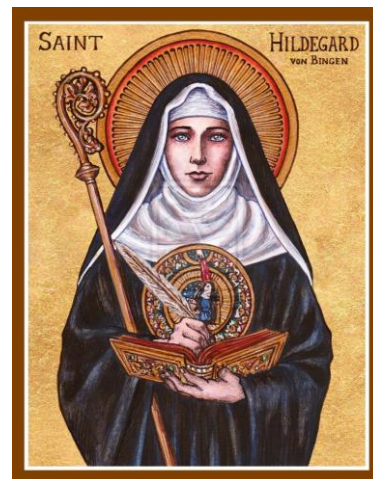
Geschäftsstelle  
Evangelische Frauenhilfe Schaffhausen  
Dorfstrasse 46  
8447 Dachsen  
eMail: [info@sef-schaffhausen.ch](mailto:info@sef-schaffhausen.ch)

## Vortrag für alle Interessierten

### **Nr. 3 „Hildegard von Bingen“** (1098-1179)

Lauschen Sie dem Vortrag in Wort, Bild und Ton von Pfr. Ruedi Waldvogel. Wer war diese Frau...?...

- Die kräftigen Visionen ihrer zarten Seele
- Ihre Menschenfreundlichkeit
- Ihre grüne Lebenskraft in Heilkunde und Ernährung
- Ihr Selbstbewusstsein gegenüber weltlichen und geistlichen Autoritäten
- Ihre Poesie und Musikalität



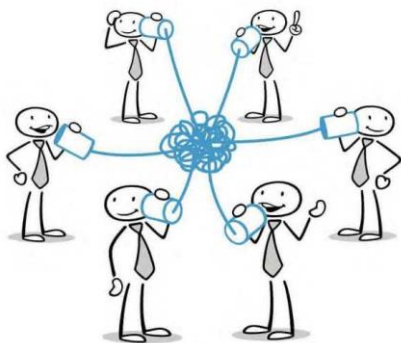
<b>Leitung</b>	Ruedi Waldvogel
<b>Kursort</b>	Chirchgmeindhuus „Ochseschüür“, Pfrundhausgasse 3, 8200 Schaffhausen (Dachgeschoss)
<b>Datum</b>	Mittwoch, 6. November 2019 (DG)
<b>Zeit</b>	14.30 bis 16.00 Uhr
<b>Kosten</b>	Fr. 15.--
<b>Begleitung</b>	Angela Maria Christen, Tel. 052 624 05 51

**Anmeldung bis am 30. Oktober 2019 an:**

Geschäftsstelle  
Evangelische Frauenhilfe Schaffhausen  
Dorfstrasse 46  
8447 Dachsen  
eMail:info@sef-schaffhausen.ch

# Lebenshilfe - zwei Abendseminare für alle Interessierten

## **Nr. 4 „Wertschätzende Kommunikation!“ Klare Sprache im Alltag und in der Erziehung**



Jedes Wort wirkt, denn Wörter haben eine Wirkung. Mit bewusster Sprache stärken wir unsere Präsenz, unsere Klarheit und unsere Wertschätzung. Insbesondere in der Erziehung lassen sich oft Alltagskonflikte lösen, wenn Eltern achtsam darauf hören, was in ihren Worten mitschwingt. Anhand von Beispielen aus der Praxis erfahren wir, welche unbewussten Signale wir unseren Mitmenschen und insbesondere Kindern durch unsere Sprache geben.

**Leitung** *Eva Woodtli Wiggenhauser, Benken, [www.evawoodtli.ch](http://www.evawoodtli.ch)*

**Kursort** *Chirchmeindhuus „Ochseschüür“, Pfrundhausgasse 3, 8200 Schaffhausen (Saal)*

**Daten** *Dienstag, 29. Oktober 2019 & Dienstag, 12. November 2019  
Die Veranstaltung findet an zwei Abenden statt. Am zweiten Abend werden die neu gemachten Erfahrungen ausgetauscht und die eigenen sprachlichen Kompetenzen nochmals verstärkt.*

**Zeit** *19.00 Uhr – 20.30 Uhr*

**Kosten** *Fr. 50.--, Fr. 40.-- für Mitglieder*

**Mind. Teilnehmer** *8 Personen*

**Max. Teilnehmer** *14 Personen*

**Begleitung** *Brigitte Hanhart Calmel, Tel. 052 657 15 58 / 079 366 68 67*

**Anmeldung bis 8. Oktober 2019 an:**

*Geschäftsstelle  
Evangelische Frauenhilfe Schaffhausen  
Dorfstrasse 46  
8447 Dachsen  
eMail: [info@sef-schaffhausen.ch](mailto:info@sef-schaffhausen.ch)*

# Lebenshilfe - ein Abendseminar für alle Interessierten

## Nr. 5 „Aussortieren und aufräumen!“

**Aussortieren macht glücklich. Das erfahren die meisten, wenn sie sich endlich dazu aufraffen, ihren materiellen Besitz zu sichten und sich von Altem zu trennen.**

An diesem Abend erhalten Sie viele Tricks und Tipps, wie Sie mit dem Aussortieren und dem Aufräumen gut starten können, wie Sie stetig vorankommen und wie es auch bei Ihnen aufgeräumt bleibt. Werfen Sie Ballast ab und bewahren Sie die Dinge, die Sie mögen, sorgfältig auf. So macht es wieder Freude, Kästen und Schubladen zu öffnen. So gewinnen Sie Raum für das Wesentliche.



<b>Leitung</b>	<i>Eva Woodtli Wiggerhauser, Benken, <a href="http://www.evawoodtli.ch">www.evawoodtli.ch</a></i>
<b>Kursort</b>	<i>Chirchmeindhuus „Ochseschüür“, Pfrundhausgasse 3, 8200 Schaffhausen (Saal)</i>
<b>Daten</b>	<i>Dienstag, 14. Januar 2020</i>
<b>Zeit</b>	<i>19.30 Uhr – 21.00 Uhr</i>
<b>Kosten</b>	<i>Fr. 50.--, Fr. 40.-- für Mitglieder</i>
<b>Mind. Teilnehmer</b>	<i>8 Personen</i>
<b>Max. Teilnehmer</b>	<i>20 Personen</i>
<b>Begleitung</b>	<i>Brigitte Hanhart Calmel, Tel. 052 657 15 58 / 079 366 68 67</i>

**Anmeldung bis 20. Dezember 2019 an:**

*Geschäftsstelle  
Evangelische Frauenhilfe Schaffhausen  
Dorfstrasse 46  
8447 Dachsen  
eMail: [info@sef-schaffhausen.ch](mailto:info@sef-schaffhausen.ch)*

# Vortrag für alle Interessierten

## Nr. 6 „Die Heilsarmee stellt sich vor...“

Die Heilsarmee ist vor allem bekannt für Brockenstuben und die Topfkollekte. Aber...

- Was tut die Heilsarmee sonst noch?
- Was ist die Heilsarmee genau?
- Wie ist sie entstanden?
- Wo ist sie tätig und wie?
- Was sind ihre Besonderheiten und wie sieht der Alltag einer Heilsarmee-Majorin im Korps Schaffhausen aus?



Solche und andere Themen werden beleuchtet und selbstverständlich dürfen die TeilnehmerInnen auch Ihre Fragen stellen.

<b>Leitung</b>	Cinzia Walzer-Carpagnano, Majorin
<b>Kursort</b>	Chirchgmeindhuus „Ochseschüür“, Pfrundhausgasse 3, 8200 Schaffhausen (Dachgeschoss)
<b>Datum</b>	Donnerstag, 30. Januar 2020
<b>Zeit</b>	14.30 bis 16.00 Uhr
<b>Kosten</b>	<b>Kollekte zugunsten der Heilsarmee!</b>
<b>Begleitung</b>	Angela Maria Christen, Tel. 052 624 05 51

**Anmeldung bis 24. Januar 2020 an:**

Geschäftsstelle  
Evangelische Frauenhilfe Schaffhausen  
Dorfstrasse 46  
8447 Dachsen  
eMail:info@sef-schaffhausen.ch

---

## Anzeige

---

**Für mehr Menschlichkeit**  
[www.srk-schaffhausen.ch](http://www.srk-schaffhausen.ch)

**Schweizerisches Rotes Kreuz**  
Kanton Schaffhausen 

**Passage SRK**  
**Lehrgang in Palliative Care**

Für Personen, die sich beruflich oder ehrenamtlich in der Begleitung schwer kranker oder sterbender Menschen engagieren.

Dauer: 8 x 6 Lektionen, 19. September - 28. November 2019

<b>Bildung</b>	<b>Entlastung</b>	<b>Soziale Integration</b>	<b>Beratung</b>
			
			

---

## Anzeige

---

### Jugendberatung Schaffhausen

Wir beraten Jugendliche und junge Erwachsene aber auch Eltern, Lehrpersonen und Ausbildner bei Schwierigkeiten, welche sich mit dem Erwachsenwerden ergeben können; bei Konflikten zu Hause, in der Schule oder am Arbeitsplatz - aber auch bei persönlichen Problemen wie Ängsten, Depressionen und Abhängigkeiten.

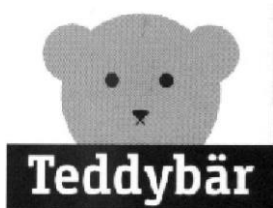
Unsere Beratungen sind für Personen, die im Kanton Schaffhausen wohnen, arbeiten oder zur Schule gehen kostenlos.

#### Team

Pascale Sola, lic.phil.  
Psychologin FSP, Eidg. Anerk.  
Psychotherapeutin

Fritz Kubli, lic.phil.  
Psychologe FSP, Eidg.  
anerk. Psychotherapeut

**Rebleutgang 2**  
**8200 Schaffhausen**  
**052 620 33 33**  
**[www.jugendberatung-sh.ch](http://www.jugendberatung-sh.ch)**



## **TEDDYBÄR**

Beratungsstelle für Eltern und Kind

Freier Platz 7

8200 Schaffhausen

[www.teddybaer-sh.ch](http://www.teddybaer-sh.ch)

[teddybaer-sh@bluewin.ch](mailto:teddybaer-sh@bluewin.ch)

### **Wir sind für Sie da, wenn**

- Sie Fragen in Bezug auf Ihre Kinder im Alter von **0 bis sieben Jahren** haben
- Ihnen die Entwicklung oder das Verhalten Ihres Kindes Sorge macht
- Sie sich als Eltern oder Erziehende unsicher oder überfordert fühlen
- Sie Angst haben, dass Sie oder andere Bezugspersonen das Kind gefährden könnten
- Meinungsverschiedenheiten hinsichtlich der Kinder zu einem Problem werden

### **Zu unserem Angebot gehören**

- Psychologische Abklärungen
- Elternberatung
- Eltern-Kind-Therapie, Spieltherapie
- Beratung und Supervision für Fach- und weitere Bezugspersonen

**Die Beratung ist vertraulich, die Therapeutinnen stehen unter Schweigepflicht.**

**Rufen Sie uns an: Telefon 052 625 77 22**

### **Kosten**

- Je nach finanziellen Möglichkeiten Fr. 40.- bis Fr. 100.- pro Sitzung
- Abrechnung eventuell über Krankenkasse (Zusatzversicherung)
- Bei Bedarf Tarifiereduktion in Absprache mit der Therapeutin möglich

Die Beratungsstelle befindet sich vis-à-vis der Schifflande, mit Bus Nr. 5 oder 8 ab Bahnhof Schaffhausen in ca. 5 Minuten erreichbar.

### **Trägerschaft**

Verein TEDDYBÄR, Beratungsstelle für Eltern und Kind, Schaffhausen



---

## Verband Schaffhauser Landfrauen

---

### **Ländliche Familienhilfe**

Die Ländliche Familienhilfe ist eine Selbsthilfeorganisation des Verbandes Schaffhauser Landfrauen (VSL). Das Ziel ist es, dort zu Helfen wo Mitglieder und Nichtmitglieder in Not geraten sind. Bäuerinnen und Privathaushalte unterstützen wir schnell und unkompliziert mit unseren Familienhelferinnen.

Die Familienhelferin ist in erster Linie für Haushalt, Kochen, Familie, Garten und Kleintiere verantwortlich. Sie übernimmt die täglichen Arbeiten, die in normalen Zeiten der Bäuerin oder Hausfrau obliegen, leistet also Unterstützung im Familienalltag.

Die Hilfe kann in Notfällen beansprucht werden:

Wenn die Mutter, Bäuerin oder Hausfrau ausfällt, z.B. durch Unfall, Erkrankung, Todesfall, Wochenbett, Burnout oder Arbeitsspitzen.

Weitere Auskünfte erhalten Sie bei unserer Leiterin der Vermittlungsstelle:

Doris Neidhart

Tel. 052 743 17 07 oder 077 493 22 44

oder bei der Geschäftsführerin des VSL:

Susanne Stamm

079 224 19 03

[www.landfrauen-sh.ch](http://www.landfrauen-sh.ch)



Mitglied von kibesuisse  
Membre de kibesuisse  
Membro di kibesuisse

Suchen Sie eine Betreuung für Ihr Kind? Wir bieten Betreuungsplätze in liebevollen Tagesfamilien, die Zeiten können individuell vereinbart werden.

### **Vermittlung von Tagesfamilien und Betreuungsplätzen**

Oder möchten Sie selber ein oder mehrere Kinder bei sich Zuhause betreuen? Wir stellen engagierte Tagesfamilien an, bilden Sie aus und begleiten Sie professionell bei dieser anspruchsvollen Aufgabe.

Nehmen Sie mit uns Kontakt auf, wir freuen uns auf Sie!

ZWEIDIHEI , Telefon 052 624 72 05  
[www.zweidihei.ch](http://www.zweidihei.ch) / [info@zweidihei.ch](mailto:info@zweidihei.ch)

---

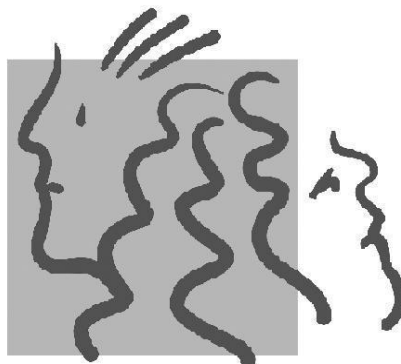
---

## Anzeige

---

Vordergasse 32/34  
8200 Schaffhausen  
052 632 75 74  
info@partnerschaft-schwangerschaft-sh.ch  
www.partnerschaft-schwangerschaft-sh.ch

Beratungsstelle für Partnerschaft  
& Schwangerschaft



Telefonische Anmeldezeiten

Montag – Freitag: 9 - 11 Uhr

### ***Partnerschaft***

Wir bieten professionelle Unterstützung bei Konflikten des Zusammenlebens in Partnerschaft und Ehe. Wir begleiten und informieren über rechtliche Aspekte in Scheidungs- und Trennungsphasen. Zudem bieten wir Mediationen für Fragen zum gemeinsamen Sorgerecht, Obhut, Vaterschaftsanerkennung und Festsetzung des Unterhaltes

### ***Schwangerschaft***

Wir beraten Sie bei Fragen rund um Schwangerschaft, Geburt und Familienzeit und informieren Sie über rechtliche und finanzielle Angelegenheiten während der Schwangerschaft und nach der Geburt.

### ***Lebensberatung***

Wir begleiten Sie in persönlichen Krisen und Beziehungsfragen.

Die Beratungsstelle steht Menschen aus allen Bevölkerungsschichten des Kantons Schaffhausen und der angrenzenden Region offen. Die Angebote der Schwangerschaftsberatung sind kostenlos, während bei den anderen Beratungen der Tarif den finanziellen Möglichkeiten der Ratsuchenden angepasst wird.

# Lebenshilfe - Ein Kurs für alle Interessierten

## **Nr. 7 „Schüssler Salze für mehr Wohlbefinden“ äussere Anwendungen**



*Die Schüssler Salze lassen sich nicht nur einnehmen, sondern auch äusserlich in Form von Crèmen/Salben, Waschungen, Bädern, Wickeln und Massagen anwenden. In dieser Form berühren Sie den Menschen körperlich, geistig und seelisch. Die äusseren Anwendungen sind eine ideale Ergänzung zur inneren Einnahme der Schüssler Salze und tragen so zu mehr Wohlbefinden im Alltag bei.*

*Dieser Kurs eignet sich für alle, die auf sanfte Weise Beschwerden lindern und ausgleichen möchten.*

*Die Kursunterlagen werden Sie motivieren, das Gehörte im Alltag umzusetzen.*

<b>Leitung</b>	<i>Brigitte Burkhalter, klassische Homöopathin (Dynamis-Schule), Beraterin in Biochemie nach Dr. Schüssler (SPAK- zertifiziert), Effretikon, <a href="http://www.gsundheitsoase.com">www.gsundheitsoase.com</a></i>
<b>Kursort</b>	<i>Chirchmeindhuus „Ochseschüür“, Pfrundhausgasse 3, 8200 Schaffhausen (Saal)</i>
<b>Datum</b>	<i>Dienstag, 11. Februar 2020</i>
<b>Zeit</b>	<i>18.00 – ca. 21.00 Uhr</i>
<b>Kosten</b>	<i>Fr. 70.--, Fr. 50.-- für Mitglieder / inkl. Dokumentation</i>
<b>Min. Teilnehmer</b>	<i>6 Personen</i>
<b>Max. Teilnehmer</b>	<i>offen (25 Personen)</i>
<b>Begleitung</b>	<i>Astrid Ulrich, 079 743 50 94</i>

**Anmeldung bis 21. Januar 2020 an:**

*Geschäftsstelle  
Evangelische Frauenhilfe Schaffhausen  
Dorfstrasse 46  
8447 Dachsen  
eMail: [info@sef-schaffhausen.ch](mailto:info@sef-schaffhausen.ch)*

# Lebenshilfe - ein Kurs für alle Bierliebhaberinnen

## Nr. 8 „Geschmackserlebnis Bier“

Erfahren Sie mehr über das beliebte Getränk:

- Biergeschichte
- Brauerei Falken
- Richtiges Degustieren
- Bier von hell bis dunkel (aus dem Sortiment der Brauerei Falken)
- Foodpairing: Welches Bier passt zu welchem Essen



<b>Leitung</b>	Andrea Imthurn, Bier-Sommelière
<b>Kursort</b>	Brauerei Falken, Brauereistrasse 1, 8200 Schaffhausen
<b>Datum</b>	Mittwoch, 12. Februar 2020
<b>Zeit</b>	17.30 bis 19.00 Uhr
<b>Kosten</b>	Fr. 35.--, Fr. 30.-- für Mitglieder
<b>Min. Teilnehmer</b>	8 Personen
<b>Max. Teilnehmer</b>	20 Personen
<b>Begleitung</b>	Rosmarie Fehrlin, Tel. 052 625 48 68

**Anmeldung bis 27. Januar 2020 an:**

Geschäftsstelle  
Evangelische Frauenhilfe Schaffhausen  
Dorfstrasse 46  
8447 Dachsen  
eMail:info@sef-schaffhausen.ch

# Lebenshilfe - ein Vortrag für alle Interessierten

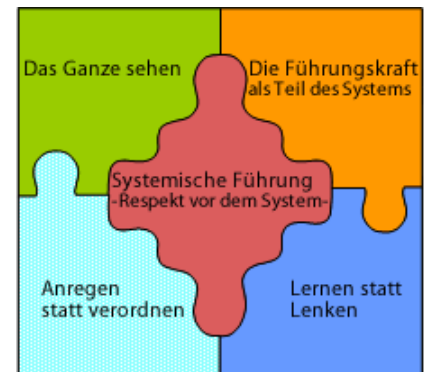
## Nr. 9 „Systemisches Denken: die Weise, lebensweltbezogen und ressourcenorientiert zu denken und zu handeln“

Genau schauen, sehen und benennen, was ist.

Systemisches Denken ist eine innere Haltung, die sich um angemessenen Umgang mit der Vielschichtigkeit des menschlichen Miteinanders bemüht (in Familie, Arbeitswelt, Politik, Freizeit, Sport etc.) und dazu führt, dass man die wechselseitige Verbundenheit des Lebens erkennt und anerkennt.

Welche Gesetze müssen dabei beachtet werden?  
Wer wird aus dem System ausgeschlossen? Wer nimmt sich zu viel heraus? Wer hat welchen Platz?

Wir gehen in ersten Ansätzen diesem Denken anhand von Beispielen und Erläuterungen und eigenen Bildern (falls gewünscht), nach.



**Leitung:** Brigitte Hanhart Calmel

**Kursort:** Chirchgmeindhuus „Ochseschüür“, Pfrundhausgasse 3, 8200 Schaffhausen (Saal)

**Datum:** Dienstag, 25. Februar 2020

**Zeit:** 19.00 bis 20.30 Uhr

**Kosten:** Fr. 25.--, Fr. 20.-- für Mitglieder

**Mind. Teilnehmer:** 8 Personen

**Max. Teilnehmer:** 20 Personen

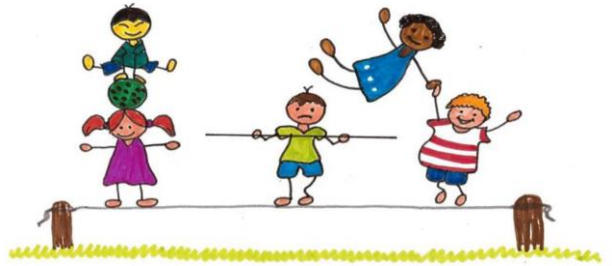
**Anmeldung bis 4. Februar 2020 an:**

Geschäftsstelle  
Evangelische Frauenhilfe Schaffhausen  
Dorfstrasse 46  
8447 Dachsen  
eMail:info@sef-schaffhausen.ch

# Erziehung - ein Kurs für Eltern

## Nr. 10 „Den Kindern etwas zutrauen!“

Alle Eltern haben den Wunsch und die Vorstellung, dass ihr Kind später einmal ein selbständiger, selbstverantwortlicher Erwachsener wird.



Trotzdem übernehmen viele dieser Eltern allzu lange die volle Verantwortung in den meisten Lebensbereichen ihrer Kinder. Wer sorgt dafür, dass das Kind rechtzeitig in der Schule ist, dass es einen Znüni dabei hat, dass es die Hausaufgaben erledigt, dass sein Fahrrad fahrtüchtig ist, dass es rechtzeitig im Training erscheint, dass ...??

Verantwortung lernt man nicht, wenn einem diese die längste Zeit abgenommen wird! Der Kurs zeigt auf, unter welchen Bedingungen Kinder Selbstverantwortung zeigen und einen Beitrag an die Gemeinschaft leisten (z.B. Beteiligung im Haushalt)?

<b>Leitung</b>	Fritz Kubli, lic. phil. Fachpsychologe für Psychotherapie FSP
<b>Kursort</b>	Jugendberatung, Rebleutgang 2, 8200 Schaffhausen
<b>Datum</b>	Dienstag, 17. März 2020
<b>Zeit</b>	19.30 Uhr – 21.30 Uhr
<b>Kosten</b>	Fr. 25.--, Fr. 15.-- für Mitglieder
<b>Min.</b>	6 TeilnehmerInnen
<b>Max.</b>	16 TeilnehmerInnen
<b>Begleitung</b>	Elisabeth Frei, Tel. 052 654 02 43

**Anmeldung bis 17. Februar 2020 an:**

Geschäftsstelle  
Evangelische Frauenhilfe Schaffhausen  
Dorfstrasse 46  
8447 Dachsen  
eMail:info@sef-schaffhausen.ch

# Lebenshilfe - ein Schnupperkurs für alle Interessierten

## Nr. 11 „Qi Gong / Tai Chi Schnupperkurs“



Im *Qi Gong* bewegen wir unseren Körper durch fließende, sanfte Übungen.  
Im *Tai Chi* hängen wir mehrere Bewegungsabläufe zusammen.

Beides fördert das Wohlbefinden. Durch die langsamen Bewegungen wird die Wahrnehmung erweitert, das Körperbewusstsein vertieft, das Gleichgewicht und die Koordination gestärkt.

<b>Leitung</b>	<i>Marie Louise Baumberger, Schaffhausen</i>
<b>Kursort</b>	<i>Pro Senectute, Vorstadt 54, 8200 Schaffhausen (Wohlfühlraum)</i>
<b>Datum</b>	<i>Mittwoch, 18. März 2020</i>
<b>Zeit</b>	<i>19.00 – 20.30 Uhr</i>
<b>Kosten</b>	<i>Fr. 25.--, Fr. 20.-- für Mitglieder</i>
<b>Mind. Teilnehmer</b>	<i>7 Personen</i>
<b>Max. Teilnehmer</b>	<i>12 Personen</i>
<b>Begleitung</b>	<i>Karin Schmidt, <a href="tel:0797078462">079 707 84 62</a> oder 052 634 01 35 (Büro)</i>
<b>Mitnehmen</b>	<i>Bequeme Kleidung und Socken mitnehmen</i>

**Anmeldung bis 26. Februar 2020 an:**

Geschäftsstelle  
Evangelische Frauenhilfe Schaffhausen  
Dorfstrasse 46  
8447 Dachsen  
eMail: [info@sef-schaffhausen.ch](mailto:info@sef-schaffhausen.ch)

# Kulturgeschichte - Vortrag und Führung für alle Interessierten

## **Nr. 12 „IVF Fabrikmuseum“**

Als Heinrich Theophil Baeschlin im Jahr 1871 an der Klosterstrasse in Schaffhausen begann, Verbandswatte in industriellen Massstab herzustellen, nannte er seinen Betrieb «Fabrik medizinischer Verbandstoffe des H. Th. Baeschlin in Schaffhausen». Die heutige IVF Hartmann AG.

Bestaunen Sie den Werdegang in einer Führung im eigenen Fabrikmuseum.



<b>Leitung</b>	<i>Guido Airoidi, Kurator Fabrikmuseum IVF</i>
<b>Kursort</b>	<i>IVF Hartmann AG, Viktor von Bruns Strasse, 8212 Neuhausen</i>
<b>Datum</b>	<i>Donnerstag, 23. April 2020</i>
<b>Zeit</b>	<i>18.30 – 20.30 Uhr</i>
<b>Kosten</b>	<i>Fr. 20.--, inkl. Anschliessendem kleinen Apéro</i>
<b>Mind. Teilnehmer</b>	<i>10 Personen</i>
<b>Max. Teilnehmer</b>	<i>24 Personen</i>
<b>Begleitung</b>	<i>Karin Schmidt, <a href="tel:0797078462">079 707 84 62</a> oder <a href="tel:0526340135">052 634 01 35</a> (Büro)</i>

### **Anmeldung bis 9. April 2020 an:**

*Geschäftsstelle  
Evangelische Frauenhilfe Schaffhausen  
Dorfstrasse 46  
8447 Dachsen  
eMail: [info@sef-schaffhausen.ch](mailto:info@sef-schaffhausen.ch)*

## Anmeldung

Kursnummer: ..... Kursdatum: .....

Kursname: .....

Name: ..... Vorname: .....

Strasse: ..... Telefon: .....

Wohnort: ..... Mail: .....

Datum und Unterschrift: .....

**Die Anmeldung ist verbindlich! Für Abmeldungen bis 5 Werktage vor dem Kurs belasten wir Ihnen Fr. 20.--, danach muss der volle Betrag bezahlt werden!**

Bitte an folgende Adresse senden:

**Geschäftsstelle**

**Evangelische Frauenhilfe Schaffhausen**

**Dorfstrasse 46, 8447 Dachsen oder [info@sef-schaffhausen.ch](mailto:info@sef-schaffhausen.ch)**

---

## Anmeldung

Kursnummer: ..... Kursdatum: .....

Kursname: .....

Name: ..... Vorname: .....

Strasse: ..... Telefon: .....

Wohnort: ..... Mail: .....

Datum und Unterschrift: .....

**Die Anmeldung ist verbindlich! Für Abmeldungen bis 5 Werktage vor dem Kurs belasten wir Ihnen Fr. 20.--, danach muss der volle Betrag bezahlt werden!**

Bitte an folgende Adresse senden:

**Geschäftsstelle**

**Evangelische Frauenhilfe Schaffhausen**

**Dorfstrasse 46, 8447 Dachsen oder [info@sef-schaffhausen.ch](mailto:info@sef-schaffhausen.ch)**

## Beitrittserklärung

**Vielleicht gehören Sie zu den Menschen, die sich im vergangenen Jahr entschieden haben der Evangelischen Frauenhilfe Schaffhausen beizutreten? Wir danken Ihnen dafür ganz herzlich!**

Ja, es gibt einige Gründe, die für einen Beitritt sprechen:

Mit dem Beitritt zur Evangelischen Frauenhilfe Schaffhausen vormals Schweizerische Evangelische Frauenhilfe, Sektion Schaffhausen, tragen Sie dazu bei, dass alle Frauen, Männer, Mütter und Väter von unserem **kostengünstigen Kursangebot** profitieren können. Als Mitglied der Evangelischen Frauenhilfe Schaffhausen haben Sie keine Verpflichtungen und erhalten bei den Angeboten aus unserem Kursprogramm eine **attraktive Kursvergünstigung**.

Sie unterstützen damit aber auch den **"Nägelifonds"**, welcher der Beratungsstelle für Schwangerschaft und Familie in Schaffhausen zur Verfügung steht. Mit diesem Geld werden Mütter und Väter mit ihren Kindern unterstützt, die aus unterschiedlichsten Gründen in einen finanziellen Engpass geraten sind. Sie unterstützen auch den **„Familienhilfefonds“**, der ebenfalls Familien unterstützt. Anfragen dazu erreichen uns aus verschiedenen sozialen Institutionen.

Sie sehen, es ist ein gut investierter Jahresbeitrag!

Das wissen die etwas mehr als 1100 Frauen und Männer schon, die bei uns bereits Mitglied sind. Vielleicht gehören Sie auch schon bald dazu. Wir würden uns über Ihre Solidarität freuen. Herzlichen Dank!

**Ich möchte gerne Mitglied der Evangelischen Frauenhilfe Schaffhausen werden!**

**Als Mitglied der Evangelischen Frauenhilfe unterstütze ich diese Institution mit einem jährlichen Mindestbeitrag von Fr. 20.--, und profitiere ab sofort von den Kursvergünstigungen.**

Name: ..... Vorname: .....

Strasse: ..... Telefon: .....

Wohnort: ..... Mail: .....

Datum und Unterschrift: .....

Bitte an folgende Adresse senden:

**Geschäftsstelle**

**Evangelische Frauenhilfe Schaffhausen, Dorfstrasse 46, 8447 Dachsen**



**Evangelische Frauenhilfe  
Schaffhausen EFSH**

**Wussten Sie,**

*dass die Evangelische Frauenhilfe Schaffhausen - vormals Schweizerische Evangelische Frauenhilfe Sektion Schaffhausen - über 100 Jahre alt ist und somit zu den ältesten Frauenorganisationen der Region Schaffhausen gehört?*

*Und trotzdem - oder gerade deswegen - sind wir auch im Internet vertreten. Besuchen Sie uns auf unserer Homepage unter:*

***www.sef-schaffhausen.ch***

**Wussten Sie,**

*dass die Evangelische Frauenhilfe Schaffhausen EFSH jedes Jahr ein professionell ausgearbeitetes Kursprogramm anbietet, das besonders Frauen in ihrer Lebensaufgabe unterstützt, ihnen zu mehr Selbstvertrauen und Lebensqualität verhilft?*

**Wussten Sie,**

*dass die Evangelische Frauenhilfe Schaffhausen EFSH für Frauen und Familien da ist, die sich in seelischen und materiellen Notlagen ("Nägelifonds" und „Familienhilfefonds“) befinden?*

**Wussten Sie,**

*dass die Evangelische Frauenhilfe Schaffhausen EFSH sich in Arbeitsgruppen zu aktuellen Problemen und Themen von Frauen engagiert?*

**Wussten Sie,**

*dass die Evangelische Frauenhilfe Schaffhausen EFSH vielschichtige Bildungsarbeit nicht nur für Frauen leistet?*

**Wussten Sie,**

*dass die Evangelische Frauenhilfe Schaffhausen EFSH das Vertrauen der Evangelischen Kantonalkirche genießt?*

**Unterstützen Sie unsere Arbeit! Unsere IBAN-Nr.: CH61 0900 0000 8200 1085 8  
Vielen Dank für Ihre Spende!**

**Geschäftsstelle:**

*Elisabeth Frei*

*Dorfstrasse 46*

*8447 Dachsen*

*Tel. 052 654 02 43*

*E-Mail: info@sef-schaffhausen.ch*

**Verantwortliche Kasse:**

*Astrid Ulrich*

*Hohlenbaumstrasse 49*

*8200 Schaffhausen*

*Tel. 052 670 04 93*

*E-Mail: astrid\_ulrich@bluewin.ch*

# Zusammenfassung & Daten im Überblick

## Oktober 2019

- |    |                           |            |
|----|---------------------------|------------|
| 01 | Armstrick-Kurs «Catdream» | 23.10.2019 |
| 02 | Würste selber herstellen  | 29.10.2019 |

## November 2019

- |    |                              |                   |
|----|------------------------------|-------------------|
| 03 | Hildegard von Bingen         | 06.11.2019        |
| 04 | Wertschätzende Kommunikation | 29.10.+12.11.2019 |

## Januar 2020

- |    |                                   |            |
|----|-----------------------------------|------------|
| 05 | Aussortieren und aufräumen!       | 14.01.2020 |
| 06 | Die Heilsarmee stellt sich vor... | 30.01.2020 |

## Februar 2020

- |    |                                       |            |
|----|---------------------------------------|------------|
| 07 | Schüssler Salze für mehr Wohlbefinden | 11.02.2020 |
| 08 | Geschmackserlebnis Bier               | 12.02.2020 |
| 09 | Systemisches Denken                   | 25.02.2020 |

## März 2020

- |    |                                 |            |
|----|---------------------------------|------------|
| 10 | Den Kindern etwas zutrauen      | 17.03.2020 |
| 11 | Qi Gong / Tai Chi Schnupperkurs | 18.03.2020 |

## April 2020

- |    |                  |            |
|----|------------------|------------|
| 12 | IVF Fabrikmuseum | 23.04.2020 |
|----|------------------|------------|

